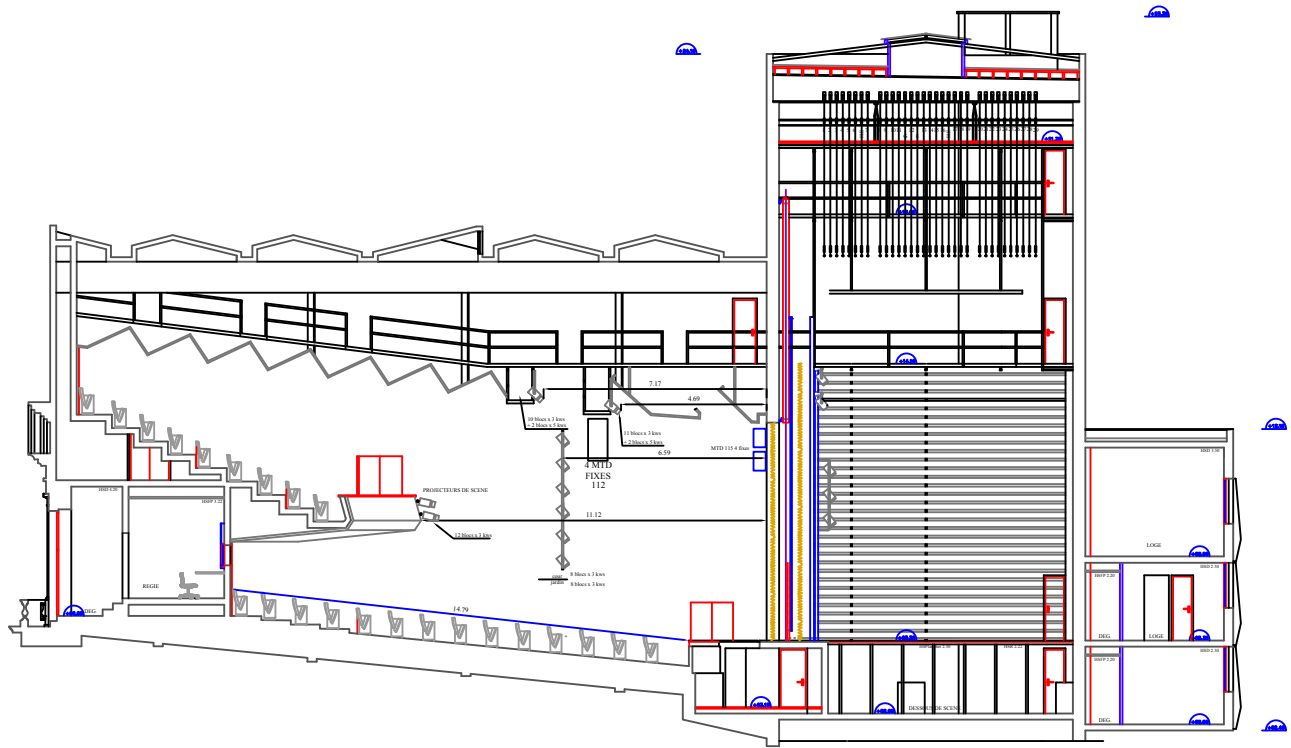
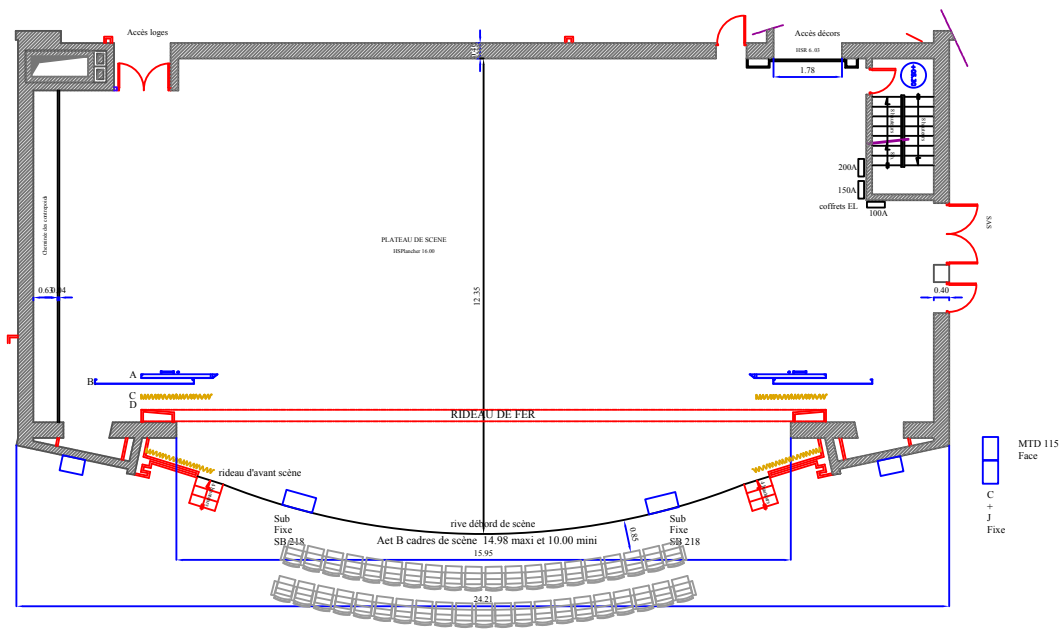


COUPE S/SCENE Ech: 1/100

avec repérage des perches verticales  
29 perches  
2 herses électriques ( HE)  
1 rideau générique ( G )  
1 écran ( E )



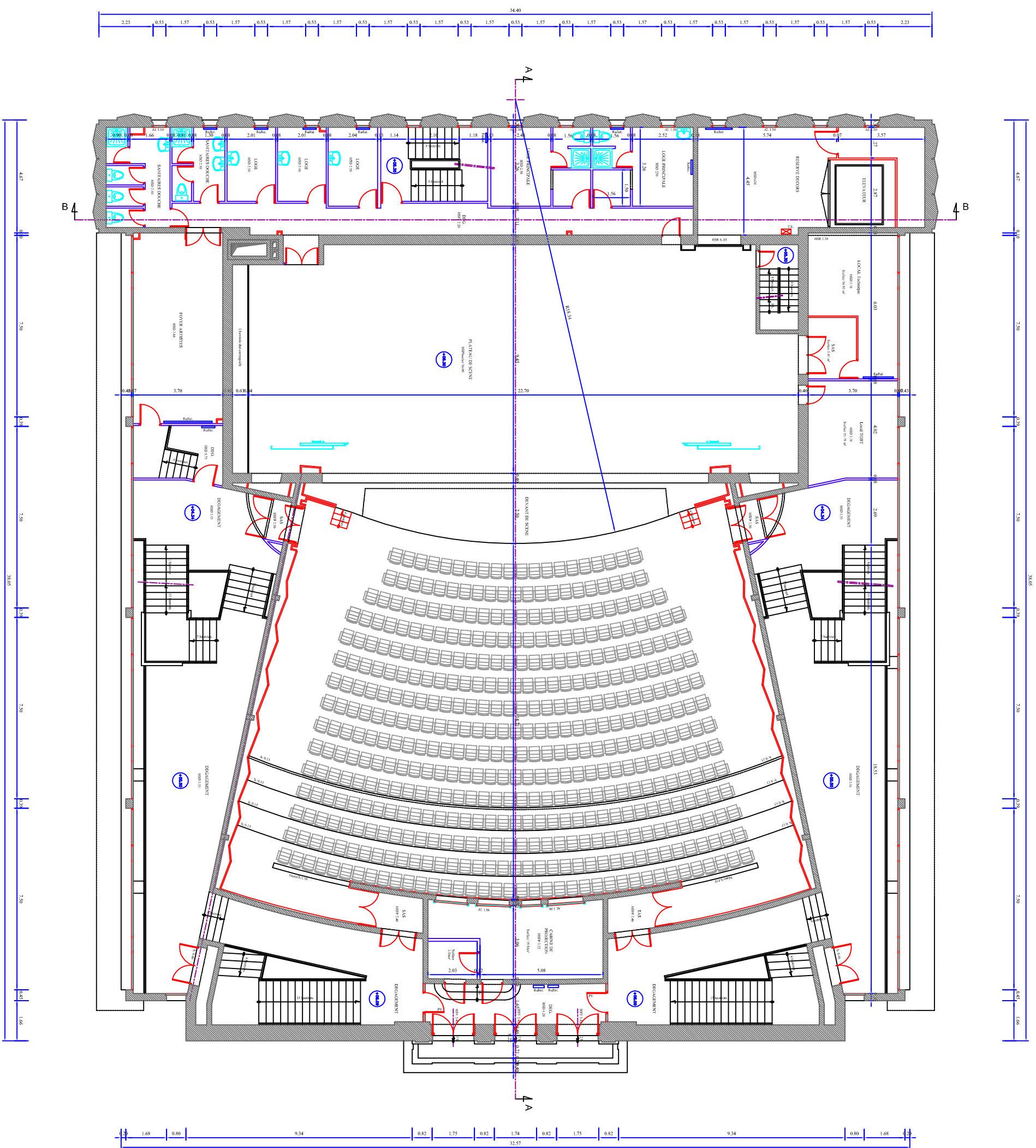
COUPE GENERALE



**A** : cadre mobile de scène ouverture mini 10.00 ml évolution latérale ouverture maxi 14.98 ml  
**B** : cadre de scène ( avec pont ) évolution verticale 6.30 HT max 14.98 ml  
**C** : rideau de scène  
**D** : rideau fer C.F ( coulissant vertical )

**PLAN GENERAL DE SCENE**  
 Ech: 1/100





**THEATRE**  
**niveau 2**

Ech : 1/125